

## Große benutzerdefinierte Swivel-Logo mit 8 GB USB 2.0-Sticks

### Specification

Das [gebrandmarkt Logo gedruckt Blitz fährt](#) mit ein Kapazität von 4GB zu 128 gb, benutzen Klasse EIN Chip, hoch Qualität beim ein angemessen Preis.

Produkt Name	<a href="#">8 gb USB 2,0 Blitz fährt</a>
Material	Metall + ABS
Kapazität	4 GB □ 8 GB □ 16 GB □ 32 GB64 GB
Chip	Sandisk Hynix, Chipbank, Toshiba
Schnittstelle Art	USB 2,0 & Ampere; 3,0
USB 2,0 R & Ampere; W Geschwindigkeit	10-30 M / S, 4-15 FRAU
USB 3. 0 R & Ampere; W Geschwindigkeit	20-90 M / S, 15-80 FRAU
Bedienung	Vorspannung Unternehmen Video
LOGO Drucken	Die Seide Drucken, Pad Drucken, Laser gravieren, prägen, verteilen
Garantie	1 Jahr
Produktion	3 Tage zum Probe, 7-8 Tage zum Masse Auftrag
Lieferung	3-5 Geschäft Tag

### Products Show





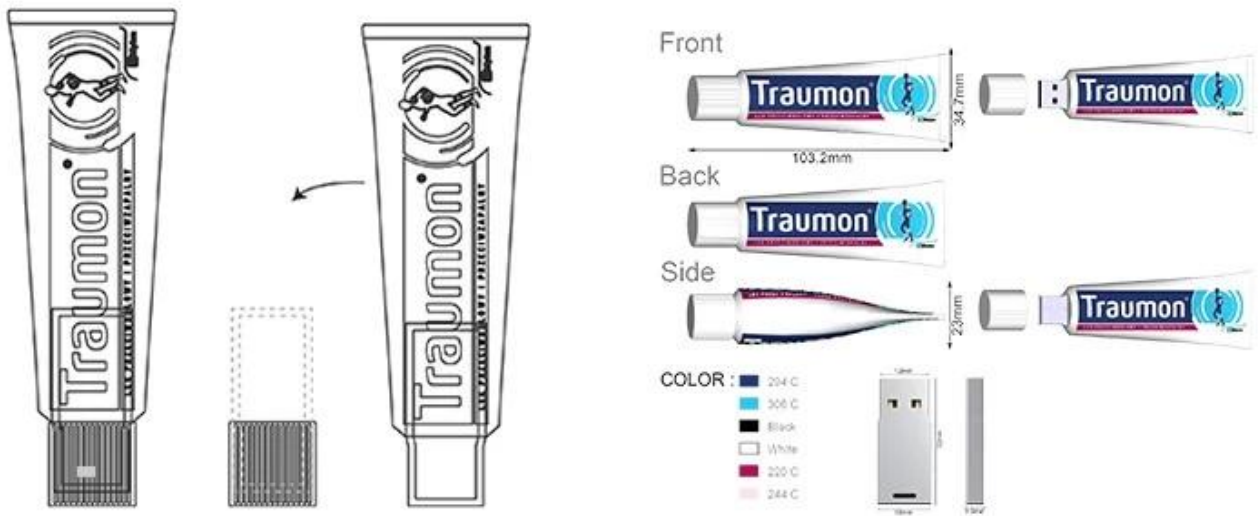


## Custom Design

Schritt 1 Artwork an einem Tag:

Beginnen Sie mit dem Teilen, was Sie erstellen möchten. Keine komplizierten Pläne erforderlich. Sagen Sie uns einfach, welche Form der Sprecher Sie haben. Unser Design erstellt einen digitalen Proof mit Details und Spezifikationen, damit Sie sehen können, was's

Ihre Lautsprecher sehen aus wie vorher entscheiden.



Schritt 2 Probe in 5 Tagen:

Sobald Sie das Design genehmigt haben, werden wir es zur Bemusterung einreichen. Wir erstellen eine Form und starten die Produktion einer Probe. Es dauert normalerweise 5 Tage für die Probenahme und weitere 5 Tage für die Lieferung. Wir unterstützen auch Digital Approve für das Sampling, wir machen Bilder mit PMS-Übereinstimmungen und Größenübereinstimmungen. Sie können genau sehen, ob es dem Bildmaterial entspricht.



### Schritt 3 Produktion in 10 Tagen

Nach der probe bestätigt, wir werden Dokumente an unsere Lagerverwalter ausstellen, die Materialien für Ihre Bestellung vorbereiten, und dann die Produktion veranlassen Arbeitnehmer würde Folgen das Richtlinien zum Produktion, QC Mitarbeiter würde prüfen das Produkte während halbfertig Zeitraum und völlig abgeschlossene Periode. Nach dem Verpacken und mit der Versandabteilung senden wir Ihnen das Tracking-Nein zu und aktualisieren Sie. Die Produktion dauert in der Regel 10 Werktage und für die Lieferung 5.

## ■ PRODUCT PROCESS ■



1. Concept



2. Artwork



3. Mold making



4. Mold



5. Gum-dotting



6. Roasting



7. Cooling



8. Gum-tripping



9. Cooling



10. Stamping



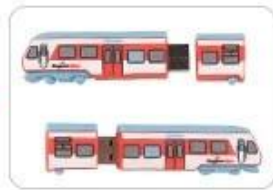
11. Cooling



12. Forming



13. Trimming



14. Finished products

## Our Company

Wir sind ein Anbieter von elektronischen Werbeartikeln, der 2006 mit **Normaler USB**

**Blitz Fahrt** für den deutschen Markt. Mit unseren deutschen Partnern haben wir für jedes Projekt, das unser Kunde verlangt, können Sie schnell handeln.

2009 Design **Brauch geformt Flash Drive;**

2012 brachte Batteriezellenlieferant für **Machtbanken;**

2014 beigetreten Macht mit **aufladen Kabel** Unterlieferant.



2016 eingeführt **Bluetooth Lautsprecher** und **drahtlose Ladegeräte**;

2017 entwickelt **Lanyard-Ladekabel** mit US-Tech-Unternehmen;

Heute gewinnen wir gemeinsam mehr!



Our Showroom



Our Team



Our Factory



## Our Exhibition



## Our Clients



## Kunstwerk:

Eine große Fabrik für Marken, die eine Bestellung aufgeben, ist die **Kunstwerk**. Wenn ein Kunden fragen nach einem Angebot, sie wollen, dass das Kunstwerk schnell fertig wird, die Realität ist Viele Firmen machen keinen einzigen Designer, der alle Kunstwerke schafft, noch schlimmer Bitten Sie die Werkzeugfabrik, dies zu tun. Dies geschieht jeden Tag rund um GuangDong Bereich. Wenn du besuchst **CWC**, du wirst sehen **4 In-House Designer** aufgereiht für Verarbeitung Ihrer Kunstwerke. Das Unternehmen bietet ein gutes Sozialsystem an Desingers geben sie zurück **50 plus Kunstwerke täglich**.



## FAQ

**Q: Können Sie uns ein Angebot machen?**

A: Ja, wenn Sie uns Ihre Wünsche mitteilen können, wie Kapazität, Menge, Logo ...

**F: Kann ich ein Bild erhalten?**

A: Ja, bitte senden Sie Ihre Logodatei. Designer werden es innerhalb eines Werktages bearbeiten.

Q: liefern sie proben?

A: Sprechen Sie uns mit Ihren Wünschen an!

F: Was?'s die Vorlaufzeit?

A: 1 Tag für Kunstwerke, 5 Arbeitstage für Muster, 10 Arbeitstage für die Produktion, 5 Arbeitstage für die Lieferung.

F: Warum sollte ich dich jemand anderen vorziehen?

A: Das's eine tolle Frage! Wir sind der Meinung, dass es jeden Tag vor allem auf das Handwerk zurückzuführen ist. In den letzten 13 Jahren haben wir Lösungen für alle Kunden gefunden. Zweitens, weil unsere Vertriebsmitarbeiter ihr Verständnis für Ihr Unternehmen und ihre Fürsorge für jedes Projekt haben.



## Contact

---

SHENZHEN CWC TECHNOLOGY CO.LTD

TEL: 0086-755-28237523

Email: [sales03@hm-usb.com](mailto:sales03@hm-usb.com)

Website: [www.hm-usb.com](http://www.hm-usb.com)

Website: [www.giftpremiumsupplier.com](http://www.giftpremiumsupplier.com)

Have question about a product, your order or the website?please click  
below to send a message to me